







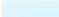


HISTORICKÁ MĚSTENOSTI ŽPP - SO 0122 TECHNOLOGICKÉ CENTRUM									
KÓD ZNAČKA	POPIS	POSLEDNÍ PŘÍJEM	POSLEDNÍ PŘÍJEM			STŘEDNÍ PŘÍJEM		STŘEDNÍ PŘÍJEM	
			POSLEDNÍ PŘÍJEM	POSLEDNÍ PŘÍJEM	POSLEDNÍ PŘÍJEM	POSLEDNÍ PŘÍJEM	POSLEDNÍ PŘÍJEM		
P100	SOUŘÍSOVSKÝ STAV	1440	1753	1753	1753	1753	1753	1753	1753
P110	SKOPOVSKÝ STAV	2040	1753	1753	1753	1753	1753	1753	1753
W021	VÝVOJOVÝ STAV	2040	1753	1753	1753	1753	1753	1753	1753
W031	VÝVOJOVÝ STAV	1440	1753	1753	1753	1753	1753	1753	1753
W041	VÝVOJOVÝ STAV	1440	1753	1753	1753	1753	1753	1753	1753
W051	VÝVOJOVÝ STAV	1440	1753	1753	1753	1753	1753	1753	1753
W061	VÝVOJOVÝ STAV	1440	1753	1753	1753	1753	1753	1753	1753
W071	VÝVOJOVÝ STAV	1440	1753	1753	1753	1753	1753	1753	1753
W081	VÝVOJOVÝ STAV	1440	1753	1753	1753	1753	1753	1753	1753
W091	VÝVOJOVÝ STAV	1440	1753	1753	1753	1753	1753	1753	1753
W101	VÝVOJOVÝ STAV	1440	1753	1753	1753	1753	1753	1753	1753
W111	VÝVOJOVÝ STAV	1440	1753	1753	1753	1753	1753	1753	1753
W121	VÝVOJOVÝ STAV	1440	1753	1753	1753	1753	1753	1753	1753
W131	VÝVOJOVÝ STAV	1440	1753	1753	1753	1753	1753	1753	1753
W141	VÝVOJOVÝ STAV	1440	1753	1753	1753	1753	1753	1753	1753
W151	VÝVOJOVÝ STAV	1440	1753	1753	1753	1753	1753	1753	1753
W161	VÝVOJOVÝ STAV	1440	1753	1753	1753	1753	1753	1753	1753
W171	VÝVOJOVÝ STAV	1440	1753	1753	1753	1753	1753	1753	1753
W181	VÝVOJOVÝ STAV	1440	1753	1753	1753	1753	1753	1753	1753
W191	VÝVOJOVÝ STAV	1440	1753	1753	1753	1753	1753	1753	1753
W201	VÝVOJOVÝ STAV	1440	1753	1753	1753	1753	1753	1753	1753
W211	VÝVOJOVÝ STAV	1440	1753	1753	1753	1753	1753	1753	1753
W221	VÝVOJOVÝ STAV	1440	1753	1753	1753	1753	1753	1753	1753
W231	VÝVOJOVÝ STAV	1440	1753	1753	1753	1753	1753	1753	1753
W241	VÝVOJOVÝ STAV	1440	1753	1753	1753	1753	1753	1753	1753
W251	VÝVOJOVÝ STAV	1440	1753	1753	1753	1753	1753	1753	1753
W261	VÝVOJOVÝ STAV	1440	1753	1753	1753	1753	1753	1753	1753
W271	VÝVOJOVÝ STAV	1440	1753	1753	1753	1753	1753	1753	1753
W281	VÝVOJOVÝ STAV	1440	1753	1753	1753	1753	1753	1753	1753
W291	VÝVOJOVÝ STAV	1440	1753	1753	1753	1753	1753	1753	1753
W301	VÝVOJOVÝ STAV	1440	1753	1753	1753	1753	1753	1753	1753
W311	VÝVOJOVÝ STAV	1440	1753	1753	1753	1753	1753	1753	1753
W321	VÝVOJOVÝ STAV	1440	1753	1753	1753	1753	1753	1753	1753
W331	VÝVOJOVÝ STAV	1440	1753	1753	1753	1753	1753	1753	1753
W341	VÝVOJOVÝ STAV	1440	1753	1753	1753	1753	1753	1753	1753
W351	VÝVOJOVÝ STAV	1440	1753	1753	1753	1753	1753	1753	1753
W361	VÝVOJOVÝ STAV	1440	1753	1753	1753	1753	1753	1753	1753
W371	VÝVOJOVÝ STAV	1440	1753	1753	1753	1753	1753	1753	1753
W381	VÝVOJOVÝ STAV	1440	1753	1753	1753	1753	1753	1753	1753
W391	VÝVOJOVÝ STAV	1440	1753	1753	1753	1753	1753	1753	1753
W401	VÝVOJOVÝ STAV	1440	1753	1753	1753	1753	1753	1753	1753
W411	VÝVOJOVÝ STAV	1440	1753	1753	1753	1753	1753	1753	1753
W421	VÝVOJOVÝ STAV	1440	1753	1753	1753	1753	1753	1753	1753
W431	VÝVOJOVÝ STAV	1440	1753	1753	1753	1753	1753	1753	1753
W441	VÝVOJOVÝ STAV	1440	1753	1753	1753	1753	1753	1753	1753
W451	VÝVOJOVÝ STAV	1440	1753	1753	1753	1753	1753	1753	1753
W461	VÝVOJOVÝ STAV	1440	1753	1753	1753	1753	1753	1753	1753
W471	VÝVOJOVÝ STAV	1440	1753	1753	1753	1753	1753	1753	1753
W481	VÝVOJOVÝ STAV	1440	1753	1753	1753	1753	1753	1753	1753
W491	VÝVOJOVÝ STAV	1440	1753	1753	1753	1753	1753	1753	1753
W501	VÝVOJOVÝ STAV	1440	1753	1753	1753	1753	1753	1753	1753
W511	VÝVOJOVÝ STAV	1440	1753	1753	1753	1753	1753	1753	1753
W521	VÝVOJOVÝ STAV	1440	1753	1753	1753	1753	1753	1753	1753
W531	VÝVOJOVÝ STAV	1440	1753	1753	1753	1753	1753	1753	1753
W541	VÝVOJOVÝ STAV	1440	1753	1753	1753	1753	1753	1753	1753
W551	VÝVOJOVÝ STAV	1440	1753	1753	1753	1753	1753	1753	1753
W561	VÝVOJOVÝ STAV	1440	1753	1753	1753	1753	1753	1753	1753
W571	VÝVOJOVÝ STAV	1440	1753	1753	1753	1753	1753	1753	1753
W581	VÝVOJOVÝ STAV	1440	1753	1753	1753	1753	1753	1753	1753
W591	VÝVOJOVÝ STAV	1440	1753	1753	1753	1753	1753	1753	1753
W601	VÝVOJOVÝ STAV	1440	1753	1753	1753	1753	1753	1753	1753
W611	VÝVOJOVÝ STAV	1440	1753	1753	1753	1753	1753	1753	1753
W621	VÝVOJOVÝ STAV	1440	1753	1753	1753	1753	1753	1753	1753
W631	VÝVOJOVÝ STAV	1440	1753	1753	1753	1753	1753	1753	1753
W641	VÝVOJOVÝ STAV	1440	1753	1753	1753	1753	1753	1753	1753
W651	VÝVOJOVÝ STAV	1440	1753	1753	1753	1753	1753	1753	1753
W661	VÝVOJOVÝ STAV	1440	1753	1753	1753	1753	1753	1753	1753
W671	VÝVOJOVÝ STAV	1440	1753	1753	1753	1753	1753	1753	1753
W681	VÝVOJOVÝ STAV	1440	1753	1753	1753	1753	1753	1753	1753
W691	VÝVOJOVÝ STAV	1440	1753	1753	1753	1753	1753	1753	1753
W701	VÝVOJOVÝ STAV	1440	1753	1753	1753	1753	1753	1753	1753
W711	VÝVOJOVÝ STAV	1440	1753	1753	1753	1753	1753	1753	1753
W721	VÝVOJOVÝ STAV	1440	1753	1753	1753	1753	1753	1753	1753
W731	VÝVOJOVÝ STAV	1440	1753	1753	1753	1753	1753	1753	1753
W741	VÝVOJOVÝ STAV	1440	1753	1753	1753	1753	1753	1753	1753
W751	VÝVOJOVÝ STAV	1440	1753	1753	1753	1753	1753	1753	1753
W761	VÝVOJOVÝ STAV	1440	1753	1753	1753	1753	1753	1753	1753
W771	VÝVOJOVÝ STAV	1440	1753	1753	1753	1753	1753	1753	1753
W781	VÝVOJOVÝ STAV	1440	1753	1753	1753	1753	1753	1753	1753
W791	VÝVOJOVÝ STAV	1440	1753	1753	1753	1753	1753	1753	1753
W801	VÝVOJOVÝ STAV	1440	1753	1753	1753	1753	1753	1753	1753
W811	VÝVOJOVÝ STAV	1440	1753	1753	1753	1753	1753	1753	1753
W821	VÝVOJOVÝ STAV	1440	1753	1753	1753	1753	1753	1753	1753
W831	VÝVOJOVÝ STAV	1440	1753	1753	1753	1753	1753	1753	1753
W841	VÝVOJOVÝ STAV	1440	1753	1753	1753	1753	1753	1753	1753
W851	VÝVOJOVÝ STAV	1440	1753	1753	1753	1753	1753	1753	1753
W861	VÝVOJOVÝ STAV	1440	1753	1753	1753	1753	1753	1753	1753
W871	VÝVOJOVÝ STAV	1440	1753	1753	1753	1753	1753	1753	1753
W881	VÝVOJOVÝ STAV	1440	1753	1753	1753	1753	1753	1753	1753
W891	VÝVOJOVÝ STAV	1440	1753	1753	1753	1753	1753	1753	1753
W901	VÝVOJOVÝ STAV	1440	1753	1753	1753	1753	1753	1753	1753
W911	VÝVOJOVÝ STAV	1440	1753	1753	1753	1753	1753	1753	1753
W921	VÝVOJOVÝ STAV	1440	1753	1753	1753	1753	1753	1753	1753
W931	VÝVOJOVÝ STAV	1440	1753	1753	1753	1753	1753	1753	1753
W941	VÝVOJOVÝ STAV	1440	1753	1753	1753	1753	1753	1753	1753
W951	VÝVOJOVÝ STAV	1440	1753	1753	1753	1753	1753	1753	1753
W961	VÝVOJOVÝ STAV	1440	1753	1753	1753	1753	1753	1753	1753
W971	VÝVOJOVÝ STAV	1440	1753	1753	1753	1753	1753	1753	1753
W981	VÝVOJOVÝ STAV	1440	1753	1753	1753	1753	1753	1753	1753
W991	VÝVOJOVÝ STAV	1440	1753	1753	1753	1753	1753	1753	1753
W1001	VÝVOJOVÝ STAV	1440	1753	1753	1753	1753	1753	1753	1753
W1011	VÝVOJOVÝ STAV	1440	1753	1753	1753	1753	1753	1753	1753
W1021	VÝVOJOVÝ STAV	1440	1753	1753	1753	1753	1753	1753	1753
W1031	VÝVOJOVÝ STAV	1440	1753	1753	1753	1753	1753	1753	1753
W1041	VÝVOJOVÝ STAV	1440	1753	1753	1753	1753	1753	1753	1753
W1051	VÝVOJOVÝ STAV	1440	1753	1753	1753	1753	1753	1753	1753
W1061	VÝVOJOVÝ STAV	1440	1753	1753	1753	1753	1753	1753	1753
W1071	VÝVOJOVÝ STAV	1440	1753	1753	1753	1753	1753	1753	1753
W1081	VÝVOJOVÝ STAV	1440	1753	1753	1753	1753	1753	1753	1753
W1091	VÝVOJOVÝ STAV	1440	1753	1753	1753	1753	1753	1753	1753
W1101	VÝVOJOVÝ STAV	1440	1753	1753	1753	1753	1753	1753	1753
W1111	VÝVOJOVÝ STAV	1440	1753	1753	1753	1753	1753	1753	1753
W1121	VÝVOJOVÝ STAV	1440	1753	1753	1753	1753	1753	1753	1753
W1131	VÝVOJOVÝ STAV	1440	1753	1753	1753	1753	1753	1753	1753
W1141	VÝVOJOVÝ STAV	1440	1753	1753	1753	1753	1753	1753	1753
W1151	VÝVOJOVÝ STAV	1440	1753	1753	1753	1753	1753	1753	1753
W1161	VÝVOJOVÝ STAV	1440	1753	1753	1753	1753	1753	1753	1753
W1171	VÝVOJOVÝ STAV	1440	1753	1753	1753	1753	1753	1753	1753
W1181	VÝVOJOVÝ STAV	1440	1753	1753	1753	1753	1753	1753	1753
W1191	VÝVOJOVÝ STAV	1440	1753	1753	1753	1753	1753	1753	1753
W1201	VÝVOJOVÝ STAV	1440	1753	1753	1753	1753	1753	1753	1753
W1211	VÝVOJOVÝ STAV	1440	1753	1753	1753	1753	1753	1753	1753
W1221	VÝVOJOVÝ STAV	1440	1753	1753	1753	1753	1753	1753	1753
W1231	VÝVOJOVÝ STAV	1440	1753	1753	1753	1753	1753	1753	1753
W1241	VÝVOJOVÝ STAV	1440	1753	1753	1753	1753	1753	1753	1753

MONOLITHICS

- MODULY KÓD ZLOŽENÉ - KE REALIZOVÁNÍ V ETAPĚ
- OSTATNÉ KÓD STÁVAJÍCÍ KE REALIZOVÁNÍ V ETAPĚ
- MODULY KÓD ZLOŽENÉ - VYŠTAVĚNÍ KONSTRUKČNÍ ČÁSTI
- MODULY KÓD ZLOŽENÉ - DODATEKOVÁ STRUŽNÁ POUŽITÍ - VYŠTAVĚNÍ KONSTRUKČNÍ ČÁSTI
- ZLOŽENÉ PŘEBRÁDKY PŘEBRÁDKY / STROPNÍ PÁNEŽ / STROPNÍ DESKY, PŘEKLÁDY - VYŠTAVĚNÍ PŘEBRÁDKY
- KONSTRUKCE Z ZHMOUDNĚNÝCH VÝTVARŮ TYČIN B.Ž. - VYŠTAVĚNÍ KONSTRUKČNÍ ČÁSTI
- ZÁVIT Z DVOU BĚŽNÝCH TYČIN NA KL. NA 50 MPa
- ZÁVIT Z DVOU BĚŽNÝCH TYČIN V TVAROVANÉ NA KL. NA 50 MPa
- ZÁVIT Z PŘEŠITÝCH PŘESBIT TYČIN NA KL. NA 50 MPa
- ZÁVIT Z PŘEŠITÝCH PŘESBIT TYČIN NA KL. NA 50 MPa
- ZÁVIT Z DVOU BĚŽNÝCH TYČIN V PŘESBITOVÝCH PŘESBITOVÝCH NA KL. NA 50 MPa
- ZÁVIT Z DVOU BĚŽNÝCH TYČIN V PŘESBITOVÝCH PŘESBITOVÝCH NA KL. NA 50 MPa
- KONSTRUKCE SÁDKOVANÉHO - PŘÍKRY, PŘEDŽALÉZANÉ STĚNY, ŠACHOVITÉ STĚNY, VYŠTAVĚNÍ SÁDKOVÝCH
- KONSTRUKCE BETON PROSTÝ / VYŠTAVĚNÍ - VYŠTAVĚNÍ SÁDKOVÝCH JEDNOTLIVÝCH STAV. KČ
- STĚNA A KAPOTAŽ OZÁČENÍ - VYŠTAVĚNÍ SÁDKOVÝCH JEDNOTLIVÝCH STAV. KČ
- TEPĚLNÁ ISOLÁČNÍ OBKLADKY

LEGENDA GRAFICKÉHO OZNAČENÍ

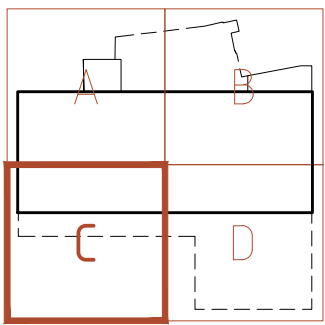
- | | |
|---|--|
|  | STÁVAJÍCÍ ŽB STĚNA PERFOROVANÁ OTVORY 120 MM V PRAVDELNÉM SPONU 450 x 500 MM |
|  | PŮVYSNÝ ROZSAH VYPLNĚNÍ STÁVAJÍCÍCH OTVORŮ PERFORACE ŽB STĚNY |
|  | PLOCHA NÁDRŽI NA VODU |
|  | TAKTO OZNAČENÉ MÍSTNOSTI NEMAJÍ VÝŠKU VODU PODLAŽÍ A JSOU PODROBNĚ ZOBRAZENY |
|  | OKRAJ NA ŘEMESLNÝ TYPOVÝ NEBO ATYPICKÝ VÝROBEK |
|  | OKRAJ NA SLOŽENOU KONSTRUKCI |
|  | OKRAJ NA SPECIÁLNÍ POUŽITÍ NEBO ÚPRAVU |

STAVERNÍ POZNÁMKY

- | | |
|----------|--|
| przpn #1 | STÁVAJÍCÍ PROSTUP V ŽB STĚNĚ NEVYUŽIVANÝ, PROSTUP ZABEZPEČENÝ |
| przpn #2 | STÁVAJÍCÍ OTVORY PERFORACE ŽB STĚNY V CĚLÉ VÝŠCE PODLAŽÍ VYPLNIT ROZPÍNAVOU CEMENTOVOU MALTOU |
| przpn #3 | DOBĚTOVÝ OBRUBNÍK V 110 MM BETON C 30/37 XF4, HRANÝ ZKOSIT 26/26 MM (VÝŠTŮ VYTRNOVÁNA Z DESKY V TĚTAPĚ) |
| przpn #4 | ZASTŘEŠENÍ STÁVAJÍCÍHO OTVORU 200x900 MM |
| przpn #5 | STAVBA DESKY SÁZÍVNÍHO O 25 MM VYHOŘELÝ S OKOLNÍ ÚROVNÍ PODLAHY PŘIPOJENÝM CEM. POTĚREM TL. 25 MM S ÚPRAVOU POVRCHU POD STĚSKU |

DODATEČNÉ POZNÁMKY

- [illegible]

[illegible]